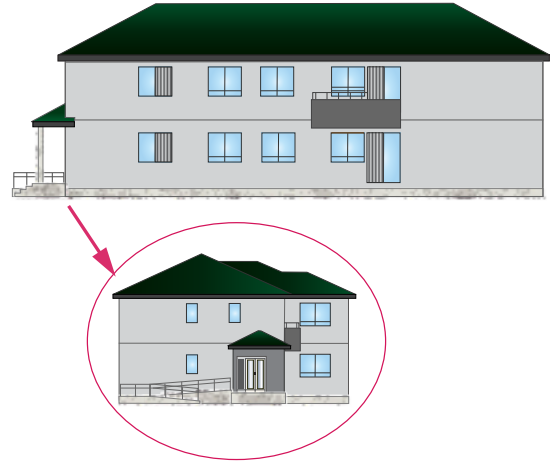
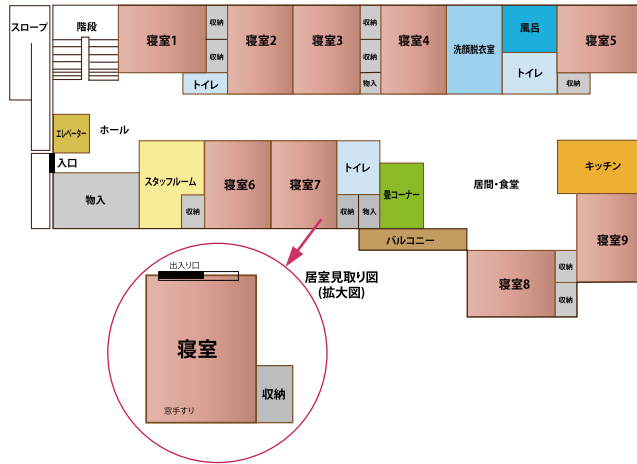


グループホーム「悠久」ほたるだ

介護を必要とする認知症の方が少人数(9人)で自分の生活リズムを保ちながら共にくらしていきます。
認知症に詳しい職員がケアにあたり、生活を共にしながら見守り支えていきます。
外出したり、買い物したり散歩したり、地域の皆さんとふれあったり・・・安心できるケアをしています。

施設のご案内



料金について

1ヶ月あたりのご負担額 (目安)

家賃	50,000円
食事費	36,000円
電光熱費	20,000円
運営管理費	30,000円

※入居時に保証金150,000円が必要となります。
(1ヶ月ごとに12,500円の償却となります。)

※退去時にクリーニング・補修費が実質精算となります

入居時に必要なもの

介護保険証・健康保険証
老人医療受給者証
身体障害者手帳(対象者)
健康診断書

身のまわり品

(洗面用具・タオル・バスタオル・
衣服・下着・靴下・パジャマ・その他)

所在地・アクセスのご案内

住所: 小田原市蓮正寺347-2

アクセス: 小田急線 螢田(ほたるだ)駅より徒歩3分